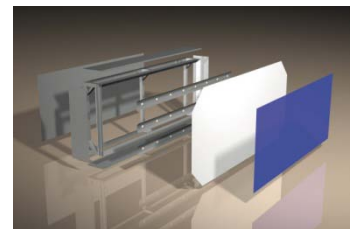
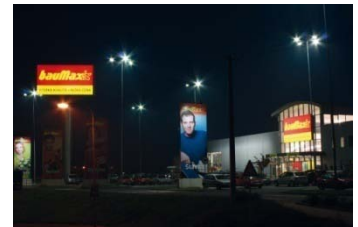


# Leuchtranzparente

## Flexstirnseite



### Daten zur Flexstirnseite

Dieses **hinterleuchtete Spanntuchtranzparent** im großen Design stellt Ihre **Außenpräsentationen** gestochen scharf und ohne Unterbrechung dar. Die **outdoor Lichtanzeige** besticht durch ihre gleichmäßig **hinterleuchtete Werbeanzeige**. Durch hochwertige Materialien ist dieser **Leuchtkasten** besonders langlebig und somit das ideale **Informationssystem** für Ihr Unternehmen. Diese **Leuchtbeschilderung** kann auf Wunsch auch als **doppelseitiges Werbeelement** angefertigt werden. Durch den strahlenden Lichteffekt der **LED Module** wird Ihr **Präsentationssystem** zum eyecatcher.

### Technische Daten der Flexstirnseite

**Material der Platte:** Aluminium  
**Material der Sirn:** Vinyl  
**Graphik:** Druck, Folie  
**Lichtquelle:** LED-Module  
**Farbe der Bord- und Rückenwände:** RAL, nach Kundenwunsch  
**Plattenabmessungen (b x h)**  
**Profil1:** von 1 x 1 bis 10 x 40 m  
**Profil2:** von 1 x 1 bis 2 x 8 m  
**Plattentiefe**  
**Profil1:** 250 - 450 mm  
**Profil2:** 200 - 350 mm  
**Montage:** Fassade, Stahlkonstruktion

# Leuchtranzparente Flexstirnseite

